

Istruzione Operativa.

Installazione del software di teleassistenza in maniera residente sul vostro computer.



Passo 1:

Aprire un browser internet e digitare sulla barra degli indirizzi il seguente indirizzo:

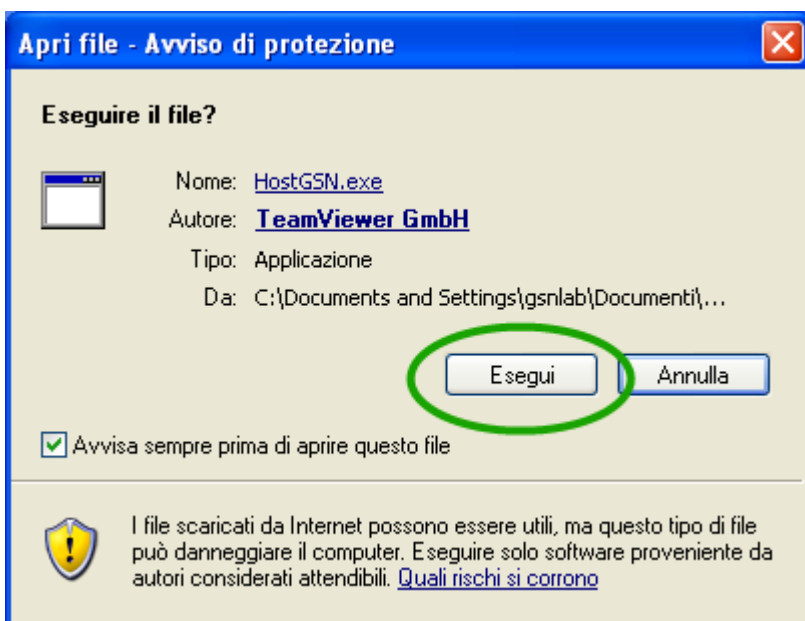
<http://www.matteosoftware.it>

Passo 2:

Cliccare sul pulsante in basso al centro dello schermo

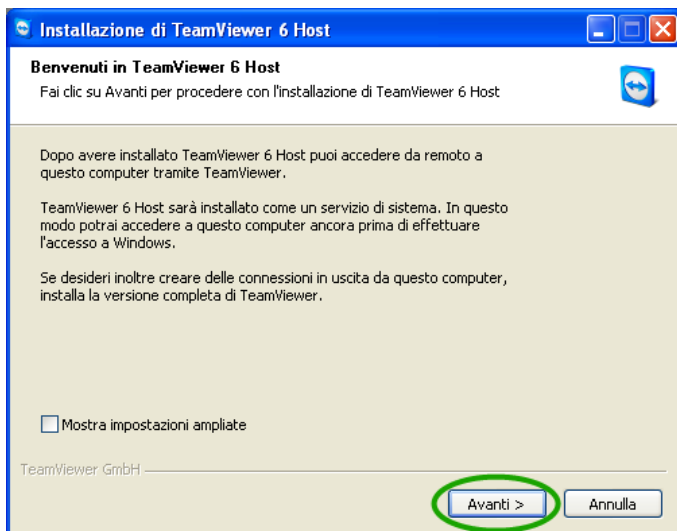
“Scarica Host GSNetwork.it”

Quindi, se richiesto, selezionare apri o salva programma.

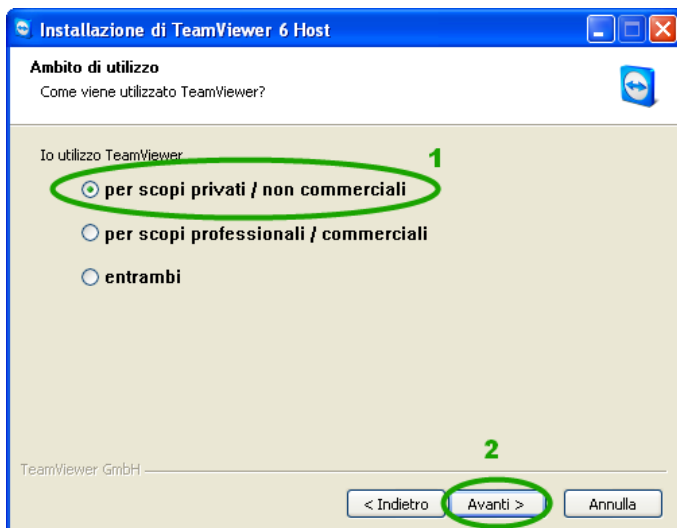


Passo 3:

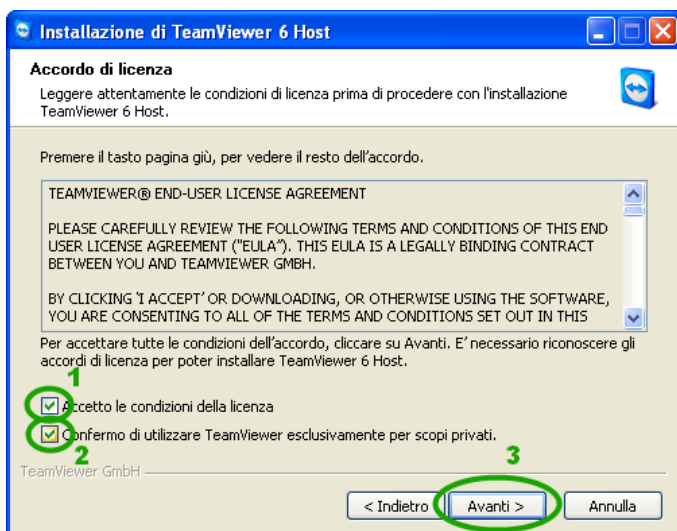
Una volta scaricato sul proprio PC il software lo eseguiamo facendo doppio click sull'icona, apparirà un avviso di protezione di windows: Clicchiamo su “Esegui”



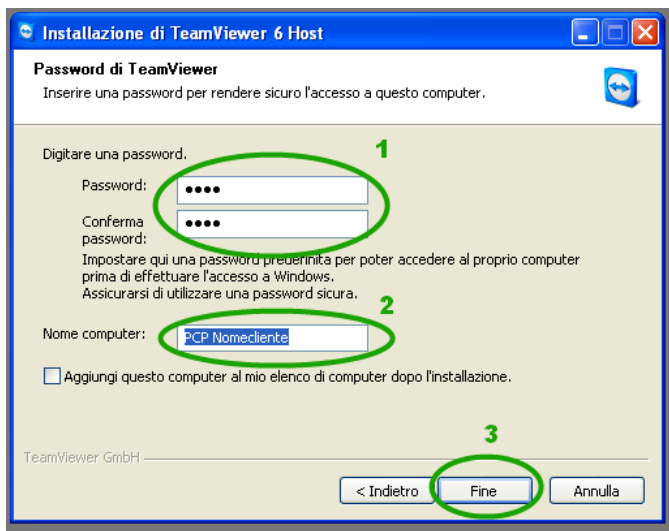
Passo 4:
Clicchiamo su "Avanti"



Passo 5:
Selezioniamo "Per scopi privati" e clicchiamo su "Avanti"



Passo 6:
Spuntiamo le due voci presenti ai putni 1 e 2, quindi clicchiamo su "Avanti"



Passo 7:

Come password e conferma password compiliamo "1234"

Il Nome computer va composto così:
PCP o PCS a seconda che sia un pc prenotazione o un pc stazione, se ci sono + pc dello stesso tipo bisognerà inserire un numero 1,2,... , uno spazio e poi il nome del centro revisione.

es.

PCP Autofficina, PCS1 Autofficina,
PCS2 Autofficina, ...

Quindi clicchiamo su "Fine"



Passo 8:

Il programma si installa automaticamente su pc, creando un collegamento su vostro desktop.

Un messaggio di informazioni compare ad installazione terminata.

Buon Lavoro.